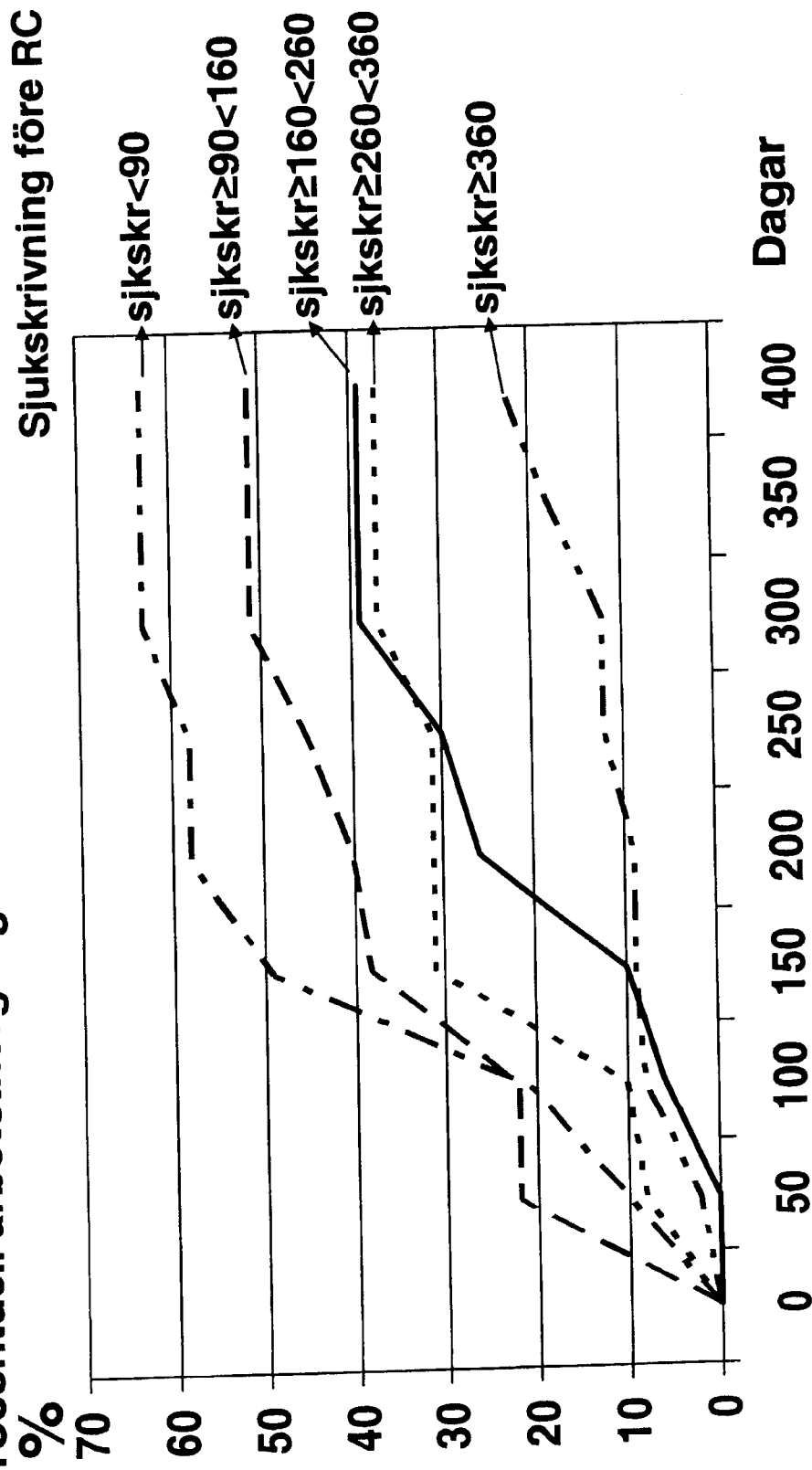


Bilaga 3a.

Procentuell arbetsåtgång inom ett år efter RC insats



Möjligheterna att återföra sjukskrivna (sjkskr) i arbete är som framgår av bilden starkt beroende av hur länge patienten varit sjkskr innan inskrivningen på RC (Ryggcentra)

Bilaga 3 b

Förändring av sjukskrivningen 6 respektive 12 månader efter inskrivning vid Ryggcentra

Skillnad sjukskrivningsgrad inskrivning – uppföljning	Efter 6 månader	Efter 12 månader
Ökning 25-100%	6,9 %	5,9 %
Ingen förändring	53,7 %	35,2 %
25% minskning	7,9 %	7,7 %
50% minskning	11,6 %	22,0 %
75% minskning	1,9 %	2,2 %
100% minskning	18,1%	26,9 %
	100 %	100 %

2006-03-02

T. Ljungquist, BVVGS